

En tiempos de tecnología el maní argentino cruza los mares lleno de incertidumbre

**Microclima del contenedor
y daños en mercadería**

**Seguimiento inteligente:
clima, ruta y riesgo en exportación**

**Packaging eficiente:
calidad, costo y protección en tránsito**

TecnoManí

BLOQUE 1

MICROCLIMA DEL CONTENEDOR Y DAÑOS EN MERCADERÍA



Importaco
Nuts





Importaco Nuts es parte de un grupo empresarial.

Es una empresa española de alimentación con más de 80 años de historia, es la mayor comercializadora de frutos secos en España y una de las mas grandes de Europa.



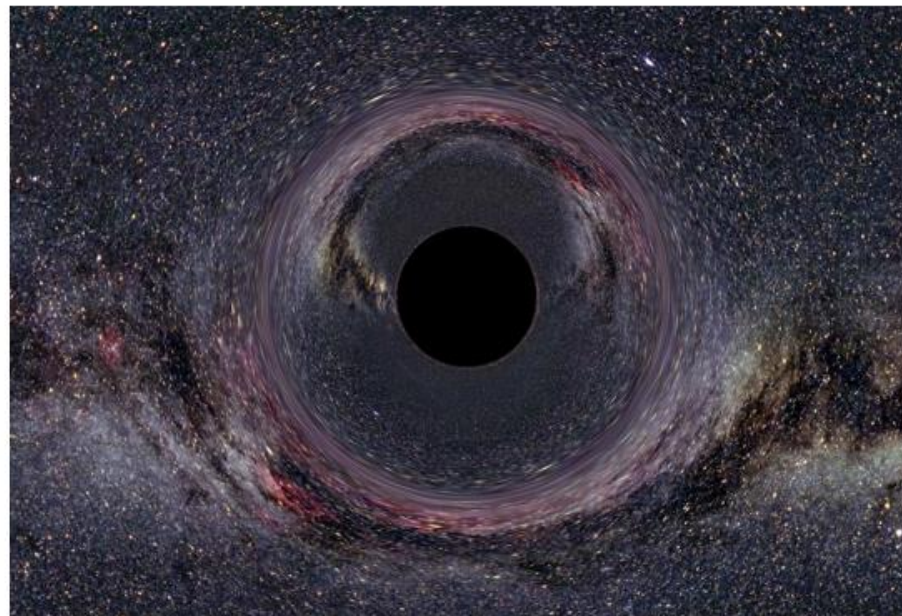


Problemáticas a la llegada de los contenedores.

Navieras



=



Salida





Llegada

Daños



CARECEMOS
DE INFO

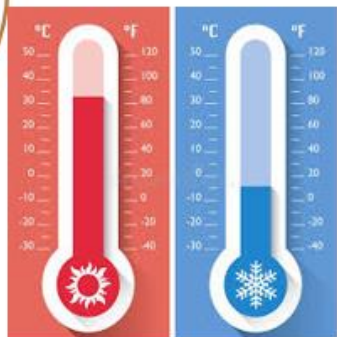
Procedimiento de acondicionamiento



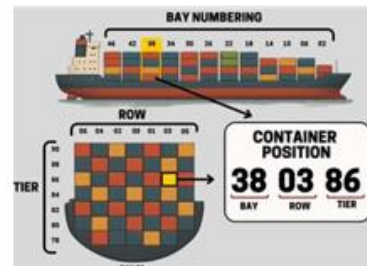
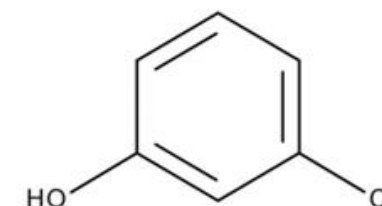
PARAMETROS / PARAMETERS			
PARÁMETRO / PARAMETER	ESPECIFICACION / SPECIFICATION	RESULTADO / RESULT	Notas / Notes
Características organolépticas Organoleptic characteristics	Correctas/ Incorrectas Correct/ Incorrect	Incorrectas Incorrect	.
Observaciones / Observations	Características orgaolépticas incorrectas, durante la descarga fuerte olor a químico en el interior del contenedor. Incorrect orgaoleptic characteristics, during unloading strong chemical odor inside the container.		

Limpieza y tratamientos

Microclima



CARECEMOS
DE INFO



Gestión de incidencias



Sigamos trabajando juntos...



TecnoManí

SOLUCIONES PARA EVOLUCIONAR

TecnoManí

BLOQUE 2

**SEGUIMIENTO INTELIGENTE :
CLIMA RUTA Y RIESGO
EN EXPORTACIÓN**

¿Qué sabemos de un viaje en contenedor?



- Lo que pusimos dentro del contenedor.
- Las condiciones ambientales del momento de carga.
- Que viajará de un punto A hasta un Punto B.
- Que se moverá con distintos medios de transporte: camión, tren y barco.
- **Los Peligros:** residuos de cargas anteriores, daños por humedad, por insectos y residuos de fumigantes.

¿Qué **NO** sabemos de un viaje en contenedor?



- Que tipo de mercaderías se transportó con anterioridad.
- La ruta exacta, con sus demoras, desvíos y tipo de transporte.
- La ubicación del contenedor en los puntos de almacenaje portuario y del transporte marítimo.
- El tiempo exacto que demandará la travesía.
- Las condiciones ambientales durante el tiempo de tránsito y su interacción con la mercadería.
- El clima dentro del contenedor.



¿Qué **QUEREMOS** saber de un viaje en contenedor?

- Queremos saber lo que no sabemos.
- Queremos entender porque algunos envíos llegan al cliente con problemas.
- Queremos predecir el comportamiento de la mercadería en función de un modelo basado en lo que si sabemos.
- Queremos cambiar *“confiamos en que todo va a salir bien”* por *“predecimos lo que pasará, para garantizar que todo va a salir bien”*

¿Qué otra cosa sabemos?

Sabemos de todo el esfuerzo y dedicación que ponemos dentro de cada contenedor.

También sabemos que nuestro éxito depende de lo que finalmente pase en su interior.

Que nuestros clientes nos valoran por la suma de nuestros fracasos.



TecnoManí

SOLUCIONES PARA EVOLUCIONAR

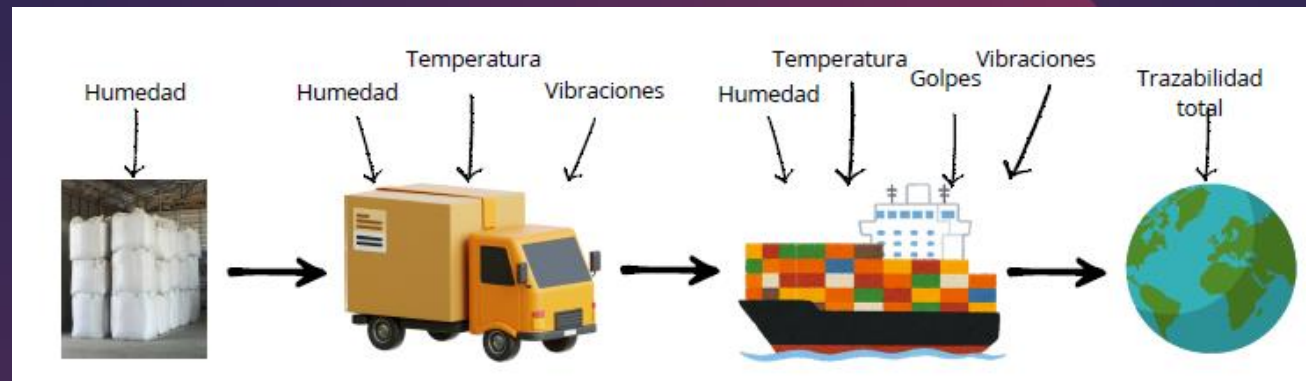
TecnoManí

BLOQUE 3

**PACKAGING EFICIENTE :
CALIDAD COSTO Y PROTECCIÓN
EN TRÁNSITO**

El rol del envase hoy...

- Solo funciona como barrera física: contiene, separa y protege al producto del entorno.
- No nos esta aportando datos sobre producto ni logística:
No comunica
- No disponemos de información suficiente sobre lo que sucede con el envase durante el transporte desde planta al destino final. Esta falta de información puede implicar reclamos de clientes y pérdida de imagen por fallas en envase, contaminación o perdida de calidad.



TecnoManí

MANI CONFITERIA



MANI BLANCHEADO



Problemática actual...

- Las condiciones ambientales variables durante el transporte (temperatura, humedad, vibraciones).
- Distancias logísticas largas durante las exportaciones.
- Exigencias normativas sobre inocuidad y migración de materiales.
- Existe escaso sistema de identificación mediante códigos, sensores o QR para seguimiento
- Creemos que el envase actual ya no alcanza: la problemática actual combina factores ambientales, logísticos, normativos y tecnológicos

El envase que deseamos...

- El envase debería sumarse como dispositivo de información y comunicación para la toma de decisiones y que nos permita conocer que pasa con el producto en **TIEMPO REAL** desde la planta hasta el destino final
- Que contenga etiquetas inteligentes para obtener la trazabilidad y además que integre sensores para monitorear temperatura y humedad
- Diseñado bajo criterios de sustentabilidad reduciendo el impacto ambiental: economía circular
- Un diseño que transforme lo que antes era una simple barrera física, en un elemento activo dentro de la cadena de valor

**“DEL ENVASE CONTENDOR AL ENVASE CONECTADO
Y EFICIENTE”**



TecnoManí

SOLUCIONES PARA EVOLUCIONAR